

ТЕХНИЧЕСКОЕ ОПИСАНИЕ №87480982, 87480646

ГОСТ 12.4.280-2014 «Одежда специальная для защиты от общих производственных загрязнений и механических воздействий. Общие технические требования.»

**87480982 Халат женский Сансара-005 (тк.Смесовая,160) MedLine,
т.синий**

**87480646 Халат женский Сансара-005 (тк.Смесовая,160) MedLine,
белый**



Рис. 1. Эскиз Халат женский Сансара-005 (тк.Смесовая,160) MedLine, т.синий, вид спереди и сзади.

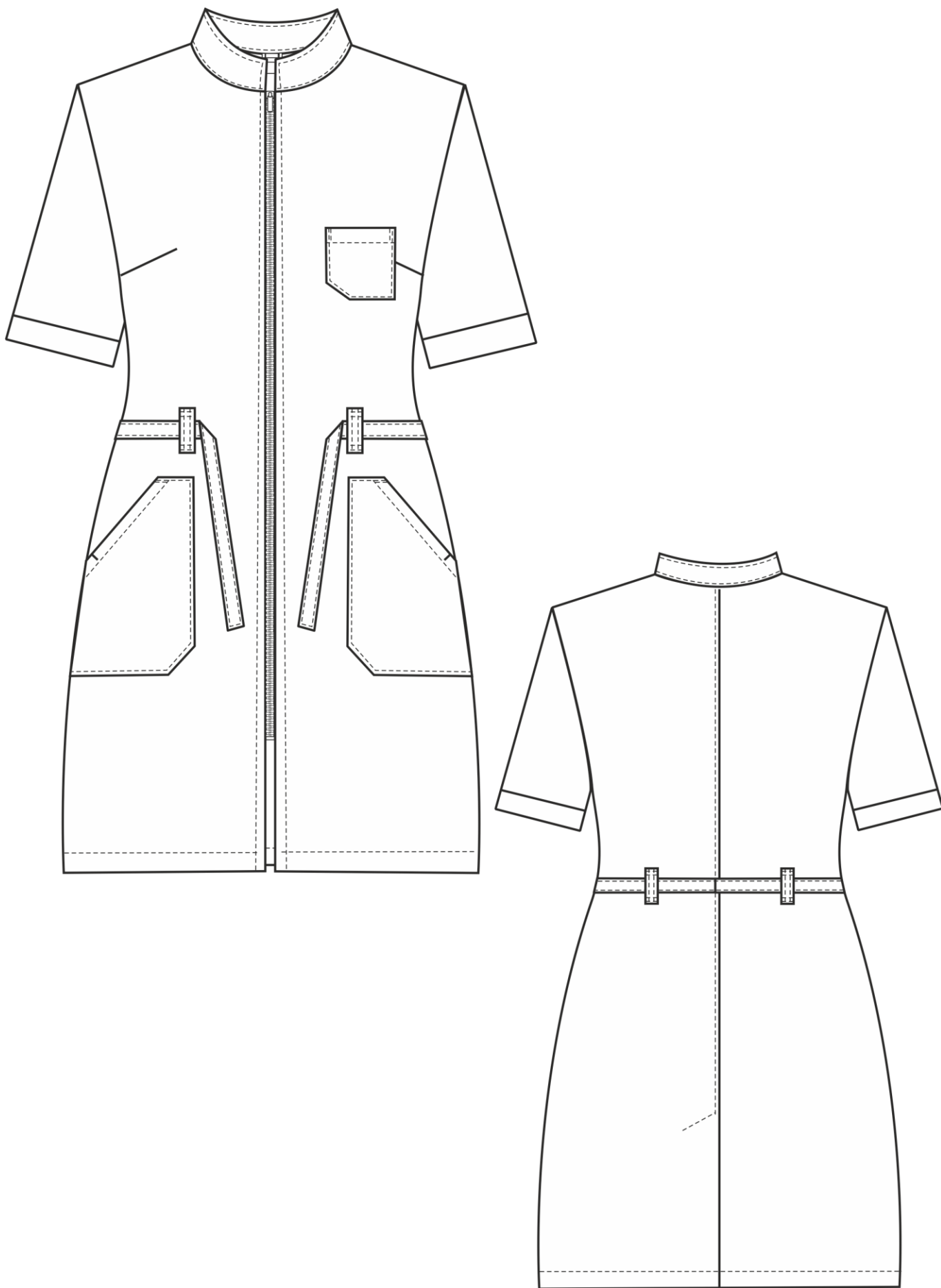


Рис. 2. Эскиз Халат женский Сансара-005 (тк.Смесовая,160) MedLine, белый, вид спереди и сзади

Изготовление и раскрой (отклонения от нитей основы в тканях и допуски при раскрое) изделия должны соответствовать требованиям настоящего технического описания, основам промышленных методов обработки специальной одежды и образцу, утвержденному в установленном порядке.

Изделия по размерам должны изготавливаться на типовые фигуры, в соответствии с классификацией: по обхвату груди 80-140, по росту 158-200, по ГОСТ 31396-2009 и настоящего технического описания.

Табл. 1.

Обхват груди типовой фигуры, см							
80-84	88-92	96-100	104-108	112-116	120-124	128-132	136-140
Рост типовой фигуры, см							
158-164		170-176		182-188		194-200	

Описание внешнего вида модели

Халат женский Сансара-005 изготавливается согласно ГОСТ 12.4.280-2014 «Одежда специальная для защиты от общих производственных загрязнений и механических воздействий. Общие технические требования.»

Халат полуприлегающего силуэта с центральной застежкой на тесьму молния.

Полочка с нагрудными вытачками. На левой полочке расположен фигурный накладной карман. Нижние накладные карманы фигурные с наклонным входом. На линии талии расположены две шлевки для пояса.

Спинка со средним швом. На линии талии расположены две шлевки для пояса.

Горловина с воротником-стойкой. В шов втачивания воротника спинки вставляется основная этикетка и вешалка.

Рукав втачной одношовный. Низ рукава обработан с притачной манжетой.

В левый боковой шов вставляется запасной лоскут.