

ТЕХНИЧЕСКОЕ ОПИСАНИЕ № 87471190, 87471191, 87468212

к ГОСТ 12.4.280-2014 «Одежда специальная для защиты от общих производственных загрязнений и механических воздействий. Общие технические требования.»
ТР ТС 019/2011

**87471190 Костюм женский Весна-1 СОП NEW (тк.Смесовая,210)
брюки, т.серый/красный**

**87471191 Костюм женский Весна-1 СОП NEW (тк.Смесовая,210)
брюки, васильковый/серый**

**87468212 Костюм женский Весна-1 СОП NEW (тк.Смесовая,210)
брюки, т.синий/васильковый**



Рис. 1. Эскиз Костюм женский Весна-1 СОП NEW (тк.Смесовая,210) брюки, т.серый/красный. Куртка, вид спереди и сзади.

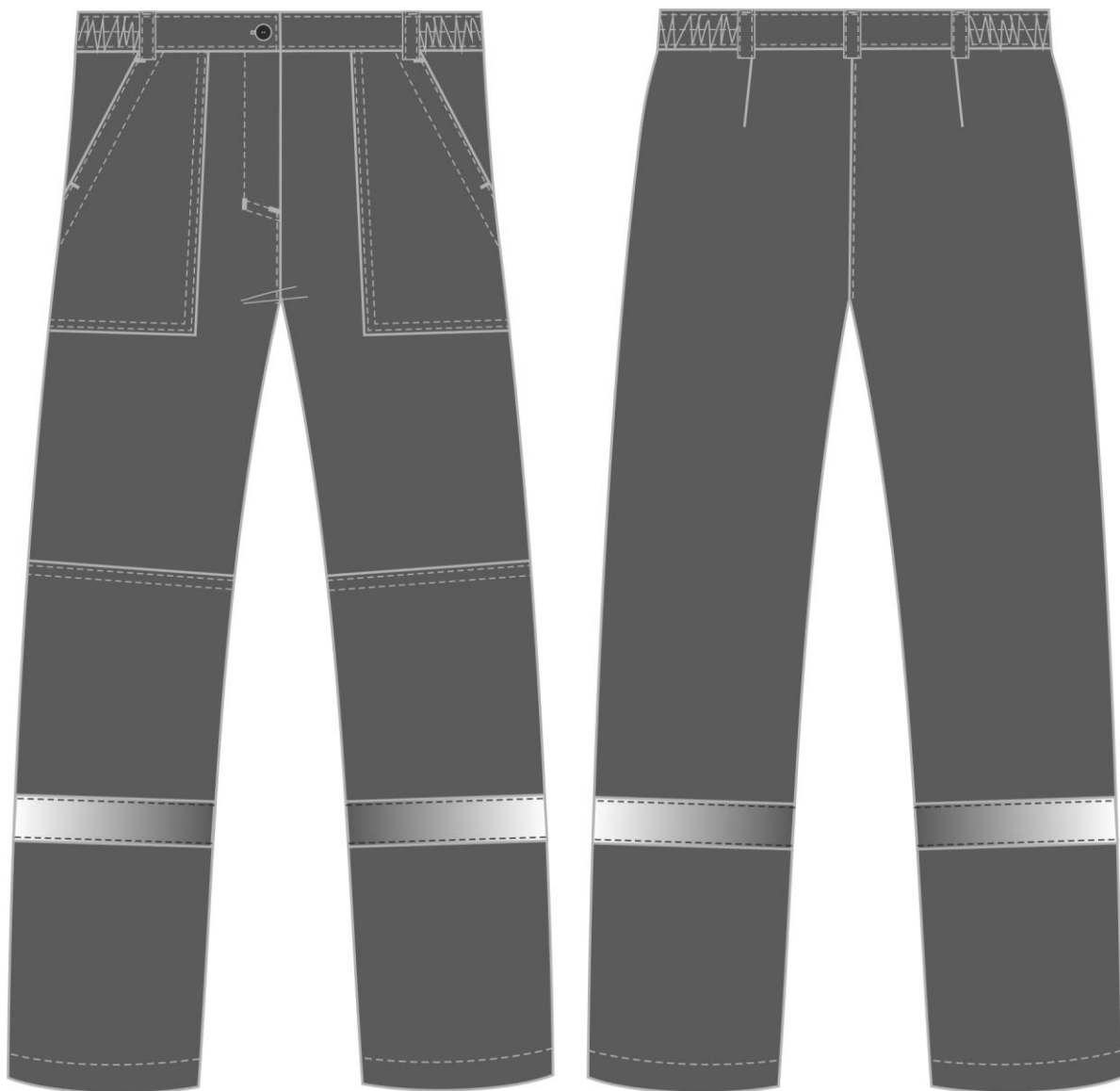


Рис. 2. Эскиз **Костюм женский Весна-1 СОП NEW (тк.Смесовая,210) брюки, т.серый/красный. Брюки, вид спереди и сзади.**

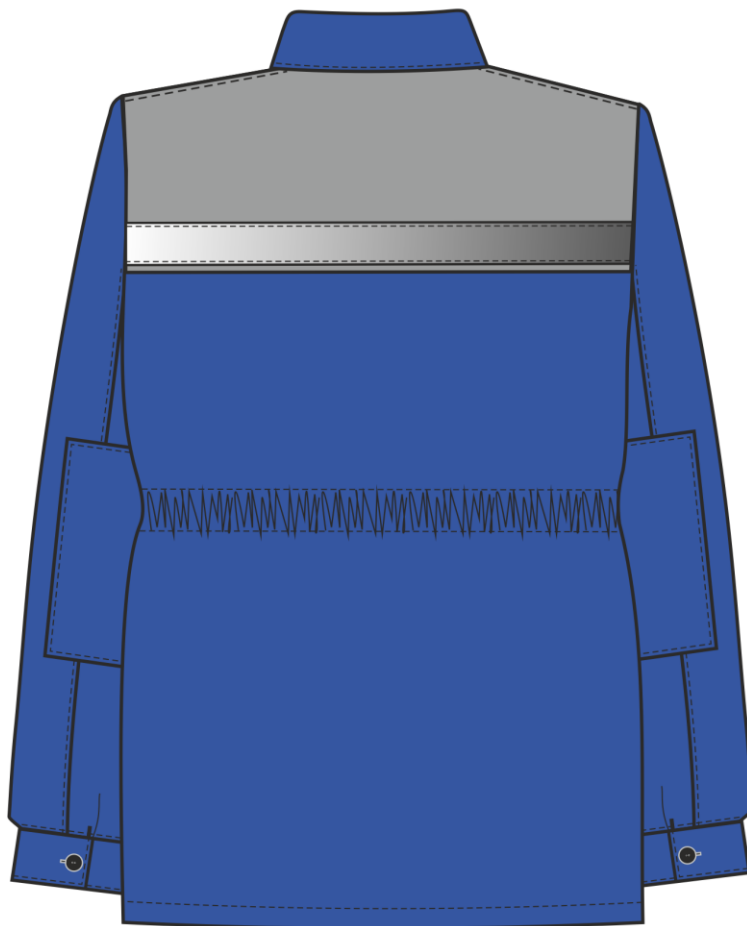


Рис. 3. Эскиз Костюм женский Весна-1 СОП NEW (тк.Смесовая,210) брюки, васильковый/серый. Куртка, вид спереди и сзади.

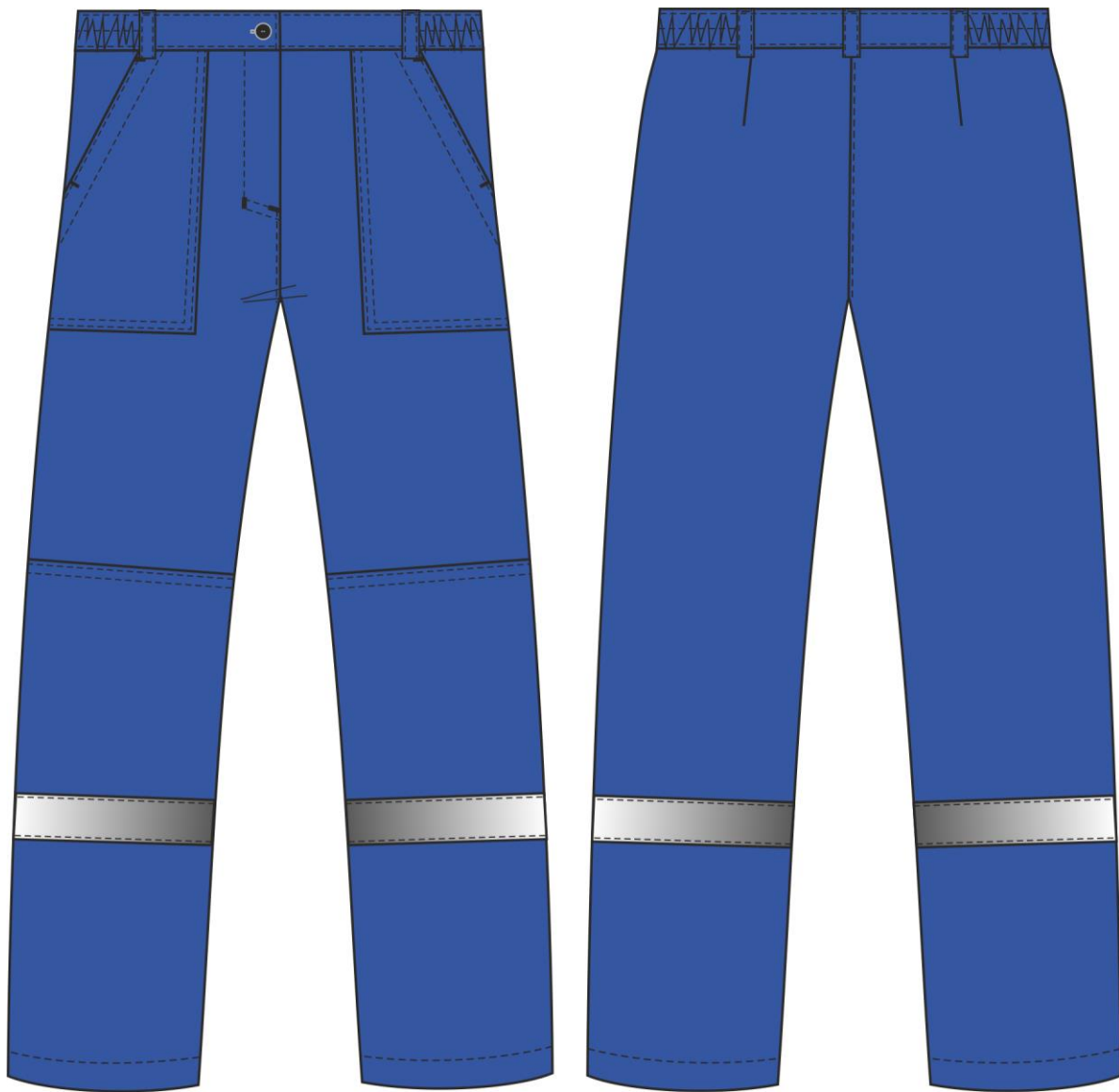


Рис. 4. Эскиз **Костюм женский Весна-1 СОП NEW (тк.Смесовая,210) брюки, васильковый/серый**. Брюки, вид спереди и сзади.



Рис. 5. Эскиз **Костюм женский Весна-1 СОП NEW** (тк.Смесовая,210) брюки, т.синий/васильковый. Куртка, вид спереди и сзади.



Рис. 6. Эскиз Костюм женский Весна-1 СОП NEW (тк.Смесовая,210) брюки, т.синий/васильковый. Брюки, вид спереди и сзади.

Изготовление и раскрой (отклонения от нитей основы в тканях и допуски при раскрое) изделий, должны соответствовать требованиям настоящего технического описания, основам промышленных методов обработки специальной одежды и образцу, утверждённому в установленном порядке.

Изделия по размерам должны изготавливаться на типовые фигуры, в соответствии с классификацией: по обхвату груди 80-140, по росту 158-200 по ГОСТ 31399-2009 и настоящего технического описания.

Табл. 1.

Обхват груди типовой фигуры, см							
80-84	88-92	96-100	104-108	112-116	120-124	128-132	136-140
Рост типовой фигуры, см							
158-164		170-176		182-188		194-200	

Описание внешнего вида модели

Костюм женский Весна-1 СОП NEW (тк.Смесовая,210) брюки, предназначен для защиты от общих производственных загрязнений и механических воздействий, изготавливается в соответствии с к ГОСТ 12.4.280-2014 «Одежда специальная для защиты от общих производственных загрязнений и механических воздействий. Общие технические требования.»

Костюм состоит из куртки и брюк.

Куртка прямого силуэта, с центральной супатной застежкой, застегивающейся на 4 пуговицы, и одну сквозную пуговицу в верхней части борта. На уровне пришивания пуговиц по борту расположены паты контрастного цвета.

Полочки и спинка с кокетками из отделочной ткани. По нижнему краю кокетки спинки и полочки настроен СОП 50мм на 3 мм выше шва притачивания кокетки, образуя кант. Полочки с боковыми рельефами от кокетки через центр груди до низа изделия. Правая полочка с одним накладным верхним карманом, разделенным отделочной строчкой на основной карман и карман для ручек. **В подгибку верхнего среза нагрудного кармана вставлена петля для бейджа из репсовой ленты.** В нижней части полочек расположены два кармана, со входом в рельефах. **С изнаночной стороны на левой мешковине кармана расположена этикетка ФИО. В правый боковой шов (на 10см от низа куртки) вставлена тканая этикетка-флажок «Факел».**

Спинка по линии талии с внутренней кулисой с резинкой, для прилегания изделия по фигуре.

Рукава втачные, двухшовные. На уровне локтя настроен усилитель. Низ рукавов заканчивается горизонтальной шлицей и притачными манжетами, застёгивающимися на одну петлю и пуговицу.

Воротник втачной, отложной, с закрытым срезом.

В горловину вшивается вешалка из основной ткани и этикетка основная.

Низ куртки обработан швом вподгибку с закрытым срезом.

В левый боковой шов куртки с изнанки вставляется запасной лоскут ткани с дополнительной пуговицей.

Брюки прямого силуэта с застёжкой «гульфик» на тесьму «молния». Пояс с пятью шлёвками под ремень и боковыми вставками с резинкой для прилегания изделия по фигуре. Пояс застёгивается на одну петлю и пуговицу.

Передние половинки брюк с боковыми накладными карманами с наклонным входом. По краям входа в карман расположены закрепки. Передние половинки с наколенниками из основной ткани, нижним срезом входящие под СОП.

Задние половинки брюк с талиевыми вытачками.

По низу брюк в области голени настрочена СОП шириной **50 мм**.

Низ брюк обработан швом вподгибку с закрытым срезом шириной шва **25мм**.

В шов притачивания пояса, с изнаночной стороны, пришивается этикетка основная. С изнаночной стороны левой передней половинки брюк (под накладным карманом) расположена этикетка ФИО.