

ТЕХНИЧЕСКОЕ ОПИСАНИЕ № 87469262

к ГОСТ 12.4.280-2014 «Одежда специальная для защиты от общих производственных загрязнений и механических воздействий. Общие технические требования»

87469262 Халат женский Лотос (тк.ТиСи), белый/голубой

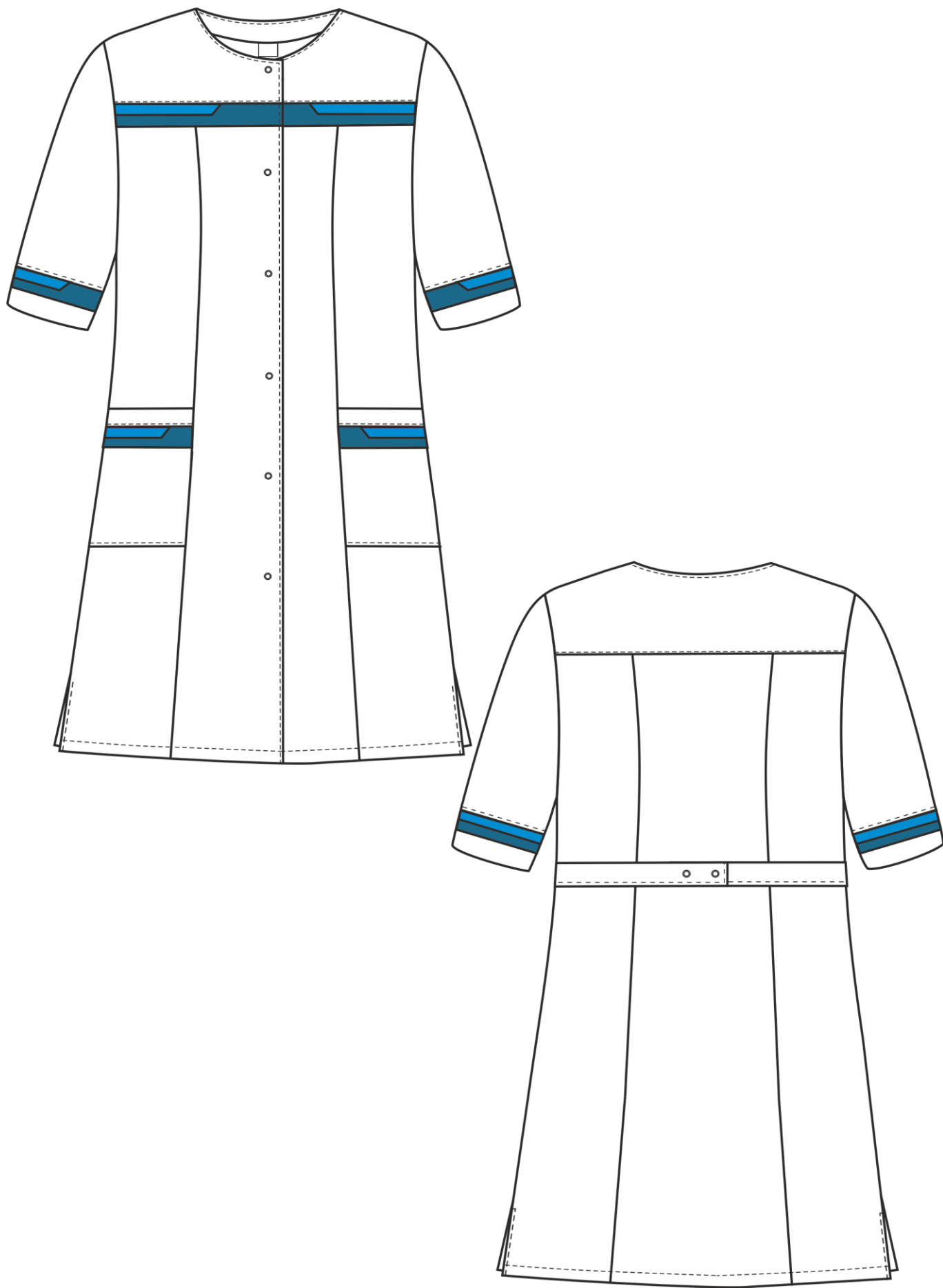


Рис. 1. Эскиз Халат женский Лотос (тк.ТиСи), белый/голубой, вид спереди и сзади.

Изготовление и раскрой (отклонения от нитей основы в тканях и допуски при раскрое) изделия должны соответствовать требованиям настоящего технического описания, основам промышленных методов обработки специальной одежды и образцу, утвержденному в установленном порядке.

Изделия по размерам должны изготавливаться на типовые фигуры, в соответствии с классификацией: по обхвату груди 80-140, по росту 158-200, по ГОСТ 31396-2009 и настоящего технического описания.

Табл. 1.

Обхват груди типовой фигуры, см							
80-84	88-92	96-100	104-108	112-116	120-124	128-132	136-140
Рост типовой фигуры, см							
158-164		170-176		182-188		194-200	

Описание внешнего вида модели

Халат женский Лотос (тк.ТиСи) изготавливается согласно ГОСТ 12.4.280-2014 «Одежда специальная для защиты от общих производственных загрязнений и механических воздействий. Общие технические требования».

Халат полуприлегающего силуэта длиной до колена с центральной застежкой на 6 кнопок.

Полочки с кокетками и с вертикальными рельефами от шва кокетки до низа изделия. На боковых частях полочек располагаются нижние накладные боковые карманы, входящие в рельефный и боковой швы. В шов втачивания кокеток и под припуск подгиба входа в карман вставлены широкие канты из отделочных тканей.

Спинка с кокеткой и с вертикальными рельефами от шва кокетки до низа изделия. Для регулировки объема талии в боковые швы втачан пояс, концы которого пристёгиваются двумя кнопками.

Горловина полочки имеет U-образную форму и обтачивается подбортами. Горловина спинки обтачивается обтачкой. В горловину спинки под обтачку крепится основная этикетка.

Рукава втачные одношовные, длиной 3/4. Низ рукавов обработан притачными манжетами, в шов притачивания которых вставлены широкие канты из отделочных тканей.

Низ изделия обработан швом в подгибку с закрытым срезом. По низу изделия в боковых швах обработаны разрезы.