

ТЕХНИЧЕСКОЕ ОПИСАНИЕ № 50751000, 87490977, 87477092

К ГОСТ 12.4.280-2014 «Одежда специальная для защиты от общих производственных загрязнений и механических воздействий. Общие технические требования»

50751000 Костюм женский Магнолия (тк.ТиСи), морская волна
87490977 Костюм женский Магнолия (тк.ТиСи), т.серый/оранжевый
87477092 Костюм женский Магнолия (тк.ТиСи), т.синий

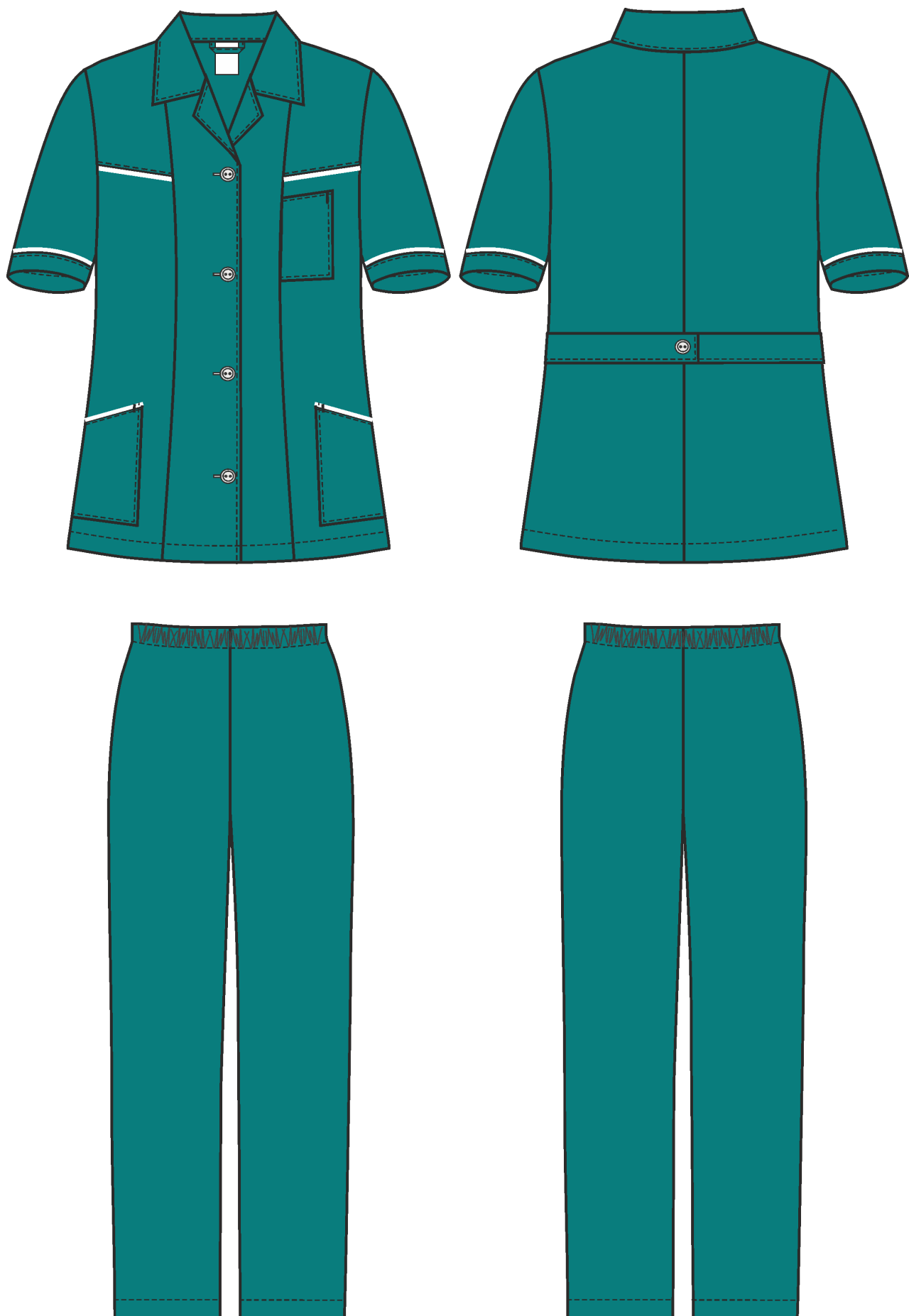


Рис. 1. Эскиз Костюм женский Магнолия (тк.ТиСи), морская волна.
Вид спереди и сзади.



Рис. 2. Эскиз Костюм женский Магнолия (тк.ТиСи), т.серый/оранжевый
Вид спереди и сзади.

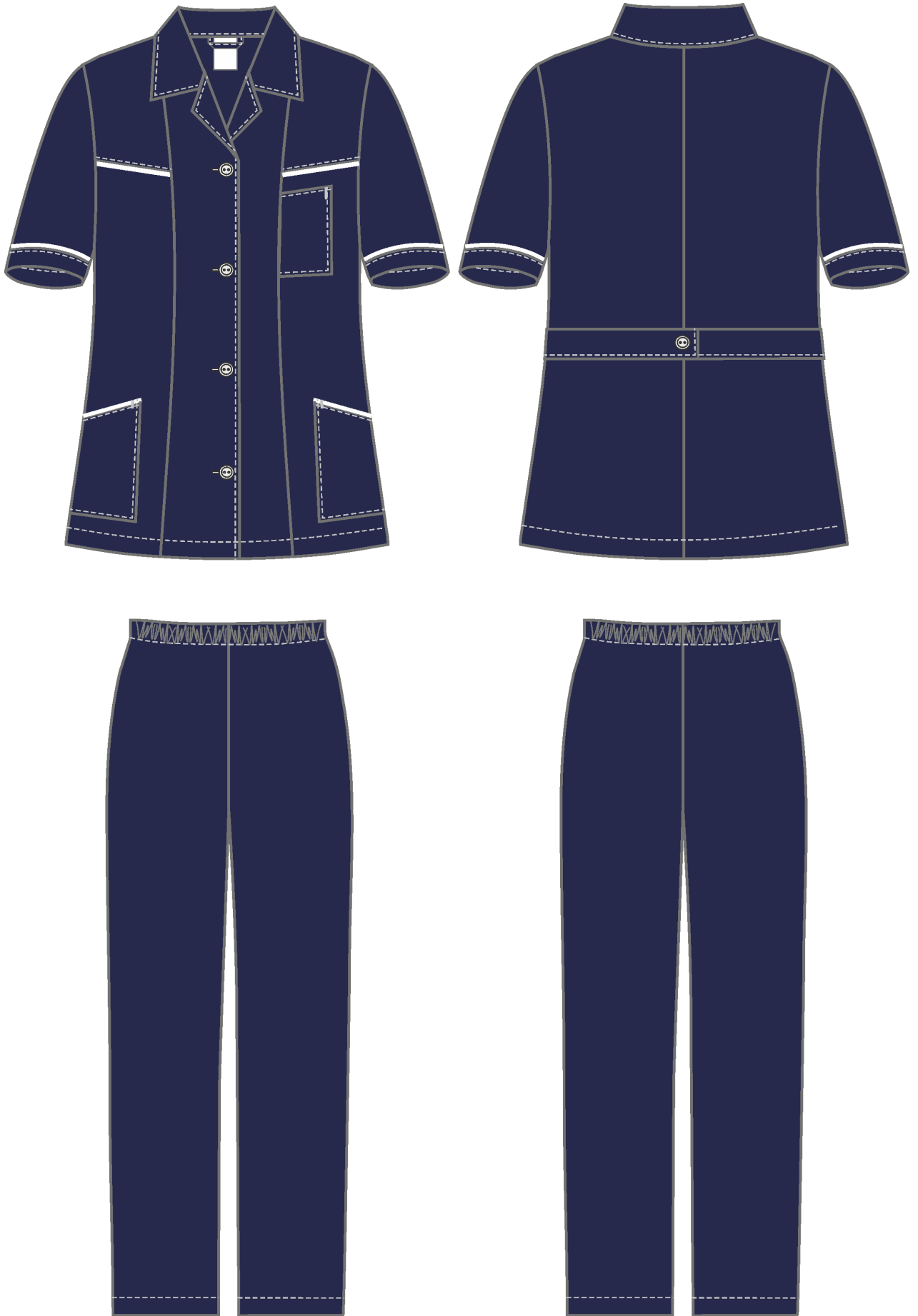


Рис. 3. Эскиз Костюм женский Магнолия (тк. ТиСи), т.синий.
Вид спереди и сзади.

Изготовление и раскрой (отклонения от нитей основы в тканях и допуски при раскрое) изделия должны соответствовать требованиям настоящего технического описания, основам промышленных методов обработки специальной одежды и образцу, утвержденному в установленном порядке.

Изделия по размерам должны изготавливаться на типовые фигуры, в соответствии с классификацией: по обхвату груди 80-140, по росту 158-200, по ГОСТ 31399-2009 и настоящего технического описания.

Табл. 1.

Обхват груди типовой фигуры, см							
80-84	88-92	96-100	104-108	112-116	120-124	128-132	136-140
Рост типовой фигуры, см							
158-164		170-176		182-188		194-200	

Описание внешнего вида модели

Костюм женский Магнолия изготавливается согласно ГОСТ 12.4.280-2014 «Одежда специальная для защиты от общих производственных загрязнений и механических воздействий. Общие технические требования».

Костюм женский Магнолия состоит из блузы и брюк.

Блуза прямого силуэта с центральной застёжкой на четыре петли и пуговицы. В боковых швах блузы разрезы.

Полочки с вертикальными рельефами из плечевого шва. Боковые части полочек с отрезными кокетками, в шов притачивания которых вставлен отделочный кант. На полочках располагаются нижние накладные карманы. Боковой срез накладного кармана входит в боковой шов. Верхний срез нижних карманов обработан обтачкой. В шов обтачивания верхнего среза нижних карманов вставлен отделочный кант. На левой полочке располагается нагрудный накладной карман, одна сторона которого входит в рельефный шов полочки. Верхний срез нагрудного кармана обработан швом вподгибку с открытым срезом.

Спинка со средним швом. Регулировка объема талии вшивным поясом на спинке, фиксирующимся на одну пуговицу.

Воротник втачной, отложной. В горловину вставлена основная этикетка и вешалка из ткани верха.

Низ изделия обработан швом вподгибку с закрытым срезом.

Рукава короткие втачные одношовные. Низ рукава с отделочным кантом.

В левый боковой шов вставлена запасной лоскут с запасной пуговицей.

Брюки прямого силуэта с цельнокроенным поясом на резинке. Низ брюк обработан швом вподгибку с закрытым срезом.