

**ТЕХНИЧЕСКОЕ ОПИСАНИЕ № 87475110, 87468232, 87468136,
87471188.**

к ГОСТ 12.4.280-2014 «Одежда специальная для защиты от общих производственных загрязнений и механических воздействий. Общие технические требования.»

87475110 Костюм Милан (тк.Карелия,260) брюки, серый/черный

87468232 Костюм Милан (тк.Карелия,260) брюки, красный/черный

**87468136 Костюм Милан (тк.Карелия,260) брюки,
васильковый/черный**

87471188 Костюм Милан (тк.Карелия,260) брюки, т.синий/черный



Рис.1. Эскиз Костюм Милан (тк.Карелия,260) брюки, серый/черный,
куртка, вид спереди.

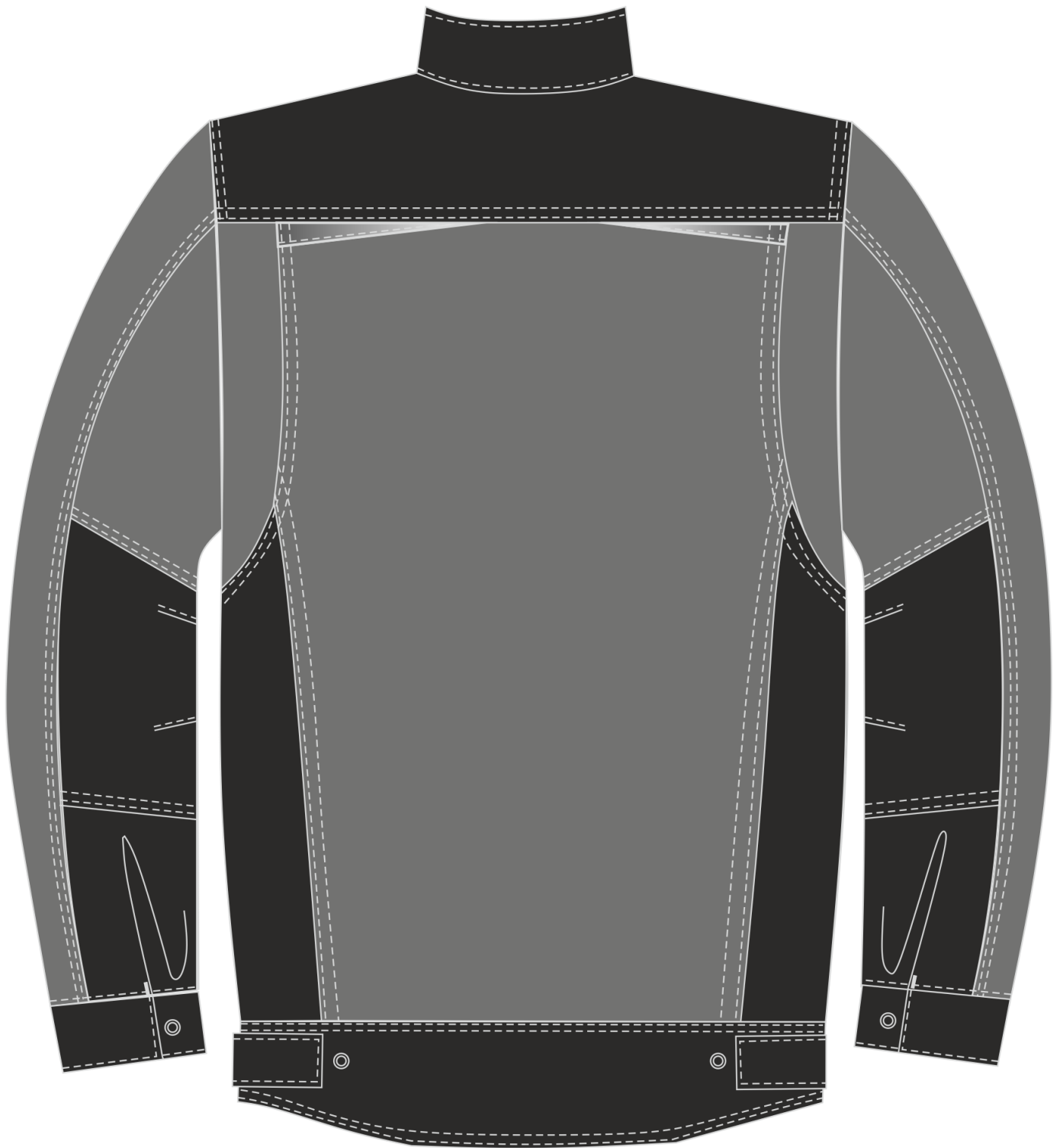


Рис.2. Эскиз Костюм Милан (тк.Карелия,260) брюки, серый/черный,
куртка, вид сзади.



Рис.3. Эскиз Костюм Милан (тк.Карелия,260) брюки, серый/черный,
брюки, вид спереди и сзади.



Рис.4. Эскиз Костюм Милан (тк.Карелия,260) брюки, красный/черный.
Куртка, вид спереди.



Рис.5. Эскиз Костюм Милан (тк.Карелия,260) брюки, красный/черный.
Куртка, вид сзади.



Рис.6. Эскиз Костюм Милан (тк.Карелия,260) брюки, красный/черный.
Брюки, вид спереди и сзади.



Рис.7. Эскиз Костюм Милан (тк.Карелия,260) брюки, васильковый/черный.
Куртка, вид спереди.



Рис.8. Эскиз Костюм Милан (тк.Карелия,260) брюки, васильковый/черный.
Куртка, вид сзади.



Рис.9. Эскиз Костюм Милан (тк.Карелия,260) брюки, васильковый/черный.
Брюки, вид спереди и сзади.



Рис.10. Эскиз **Костюм Милан (тк.Карелия,260) брюки, т.синий/черный.**
Куртка, вид спереди.



Рис.11. Эскиз **Костюм Милан (тк.Карелия,260) брюки, т.синий/черный.**
Куртка, вид сзади.



Рис.12. Эскиз **Костюм Милан (тк.Карелия,260) брюки, т.синий/черный.**
Брюки, вид спереди и сзади.

Изготовление и раскрой (отклонения от нитей основы в тканях и допуски при раскрое) изделия, должны соответствовать требованиям настоящего технического описания, основам промышленных методов обработки специальной одежды и образцу, утверждённому в установленном порядке. Раскладка выполняется на лицевой стороне ткани.

Изделия по размерам должны изготавливаться на типовые фигуры, в соответствии с классификацией: по обхвату груди 80-140, по росту 158-200 по ГОСТ 31399-2009 и настоящего технического описания.

Табл. 1.

Обхват груди типовой фигуры, см							
80-84	88-92	96-100	104-108	112-116	120-124	128-132	136-140
Рост типовой фигуры, см							
158-164		170-176		182-188		194-200	

Описание внешнего вида модели

Костюм Милан (тк.Смесовая,245) брюки, серый/черный предназначен для защиты от общих производственных загрязнений и механических воздействий, изготавливается в соответствии с ГОСТ 12.4.280-2014 «Одежда специальная для защиты от общих производственных загрязнений и механических воздействий. Общие технические требования».

Костюм состоит из куртки и брюк.

Куртка укороченная с притачным поясом, с центральной застёжкой на тесьму «молния» и ветрозащитной планкой, застёгивающейся на четыре потайные кнопки.

Полочки с кокеткой из отделочной ткани, цельнокроеной с кокеткой спинки. По шву притачивания кокеток полочки настроены вставки из светоотражающей полосы. Боковые части полочек - из отделочной ткани. На правой полочке расположен накладной нагрудный карман с отлетной складкой по нижнему срезу, с клапаном из отделочной ткани, застегивающимся на две потайные кнопки. **В шов притачивания клапана правого кармана вставлена петля под бейдж (см. узел А-А).** В нижнем срезе правого кармана располагается держатель с металлическим полукольцом. На левой полочке расположен нагрудный накладной карман, на который настроен малый накладной карман с двумя зональными отделениями. Верхние срезы большого и малого накладного кармана обрабатываются обтачками из отделочной ткани. На левой полочке между срезом борта и накладным карманом обрабатывается прорезной карман с молнией. В верхней части молнии расположена надставка из отделочной ткани, входящая в шов притачивания кокетки. В рельефных швах полочек располагаются боковые карманы с фигурными строчками и закрепками по входу.

На мешковине нагрудного прорезного кармана по намелке в лекалах расположена этикетка ФИО. Тканая этикетка-флажок «Факел» вставлена в рельефный шов левой полочки над нижним карманом (см. эскиз).

Спинка состоит из кокетки, цельнокроеной с кокеткой полочек, центральной части и боковых частей из отделочной ткани. По шву притачивания кокетки спинки настроены вставки из светоотражающей полосы. В проймах спинки обработаны складки для свободы движения. На поясе спинки в области боковых швов настрачиваются паты, застёгивающиеся на потайные кнопки.

Рукава втачные, трёхшовные, состоят из передней, средней и локтевой частей. Передние части - из отделочной ткани. Локтевые части состоят из двух частей. Нижние локтевые части - из отделочной ткани с усиливающими накладками и вытачками в области локтя. Низ рукава обработан притачной манжетой с горизонтальной шлицей, застёгивающейся на кнопку. В боковых швах в области проймы втачаны ластовицы из сетки.

Воротник втачной-стойка из отделочной ткани. Центральная застёжка-молния втачивается до конца воротника. В горловину с изнаночной стороны втачивается этикетка основная и вешалка из отделочной ткани.

В левый боковой шов вставляются запасные лоскуты ткани верха и отделочной ткани.

Брюки прямого силуэта с застежкой «гульфик» на тесьму-«молния», с притачным поясом из отделочной ткани, застёгивающимся на джинсовую пуговицу, и 5-ю шлёвками: одна большая и 4 малых.

На передних половинках расположены боковые карманы с отрезными бочками из отделочной ткани. Вход в карман ограничен закрепками. На левой передней половинке расположен нижний накладной карман с клапаном из отделочной ткани, застегивающийся на ленту- «контакт». На карман настрачивается малый накладной карман с двумя зональными делениями. На правой передней половинке расположен нижний двойной накладной карман из отделочной ткани с отлетной складкой по нижнему срезу. На уровне колена настроены усиливающие накладки с четырьмя застроченными вытачками. На вытачках по намелке устанавливаются сквозные закрепки, которые фиксируют положение внутренних наколенников. Нижняя часть накладок отлетная и фиксируется с помощью ленты-«контакт». По низу боковых швов настроены вставки из светоотражающего материала. По среднему шву в области сидения вставлена ластовица из двух слоев ткани.

Задние половинки с кокетками из отделочной ткани. На задней правой половинке располагается накладной карман с отлетной складкой по нижнему срезу. Под складку кармана входит карман для инструментов из отделочной усиленной ткани с настроенным малым накладным карманом, входящий в боковой шов.

На поясе задних частей брюк в области боковых швов настрачиваются паты, застёгивающиеся на джинсовые пуговицы.

Низ брюк обработан обтачками из усиленной отделочной ткани.

С изнаночной стороны левой передней половинки на малой мешковине цельнокроеного бочка (см. схему) расположена этикетка ФИО.

В шов притачивания пояса на участке среднего шва задних половинок с изнанки вставляется этикетка основная.